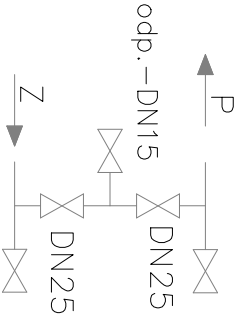


OZNACZENIE PROFILU: POZIOM PORÓWNAWCZY		225,00 m n.p.m.	01	Trójnik wznosny Proj. połączenie z przewodem 2xDn50/125, Rz.o.=234.77	
RZĘDNA TERENU ISTN.		235.57	235.74	235.70	235.53
RZĘDNA OSI PRZEWODU		234.77	234.94	234.95	234.96
ZAGŁĘBIENIE STROPU PRZEWODU		0.77	0.61	0.73	0.55
		0.78	0.78		0.59
ZAGŁĘBIENIE OSI PRZEWODU		0.80	0.63	0.75	0.57
		0.80	0.80		0.61
SPADKI, DŁUGOŚCI	0.15% 6,0m	0.1% 20,0m	0.15% 13,0m		
ŚREDNICA, MATERIAŁ	2 x DN40/110 L=39,0m				
ODLEGŁOŚCI	0.0	3.0	6.0	21.0	26.0
	3.0	3.0		5.0	4.5
HEKTOMETRY	01	02	03	04	05
				Zw1	06
					07

P.S./EP-Gracj, Generator rysunkowy Profil Koordynator 8.0

Nazwa pliku profil Projekt 1

SPINKA MIĘDZY ZASILANIEM I POWROTEM Z ODPWIETRZANIEM (DWA ZAWORY DN25 I JEDEN DN15)



UWAGI:

1. Rzędne sieci na skrzyżowaniach przyjęto jako standardowe
 2. Przed przystąpieniem do prac należy zinventaryzować je wysokościowo wykonując przekopy kontrolne.
 3. Profile rozpatrywać łącznie z planem sytuacyjnym.
 4. Przed przystąpieniem do prac należy zlecić prowadzenie nadzoru branżowego. Prace prowadzić zgodnie z wywiadami branżowymi oraz uzgodnieniami.
 4. Nie wyklucza się istnienia w terenie innych niezinventaryzowanych sieci których brak na mapach w zasobie geodezyjnym oraz u gestorów sieci.
- Miejsca skrzyżowań zabezpieczyć zgodnie z normami.

<div><div><div></div><div>i</div></div><div><div>i</div><div>projekt</div></div></div>		<div><div><div>i - projekt</div><div>Łukasz Kłak</div><div>44-122 Gliwice, ul. Czajki 3/XII,</div><div>tel./fax: 32 661 98 87 / 32 700 31 01</div><div>e-mail: biuro@i-projekt.com.pl</div></div></div>	
Inwestor : Przedsiębiorstwo Energetyki Ciepłej Sp. z o.o.			
ul. Królewskiej tamy 135, 44-100 Gliwice			
Obiekt : Przyłącze ciepłe			
Temat proj. : Podłączenie do sieci ciepłowniczej budynku przy ul. Okrzei 7			
Temat rys. : Profil podłużny przyłącza c.o.			
Imię i Nazwisko		podpis	
mgr inż. Łukasz Kłak		skala 1:500/100	
upr. nr SLK/230/P005/08 - wod-kan-gaz-co		data : Maj 2018	
		nr proj.: 398/18 PBW	
		nr rys.: 02	