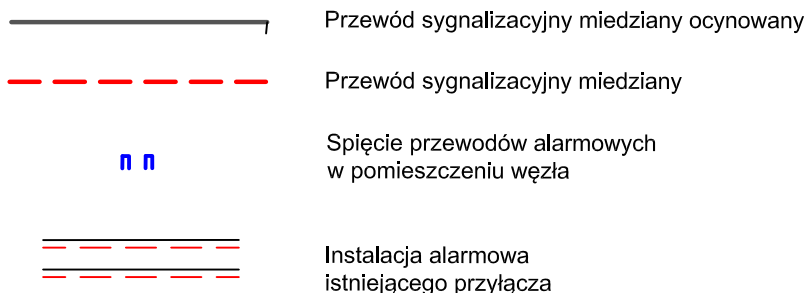
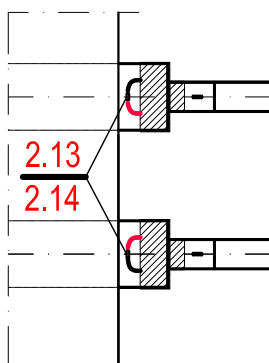
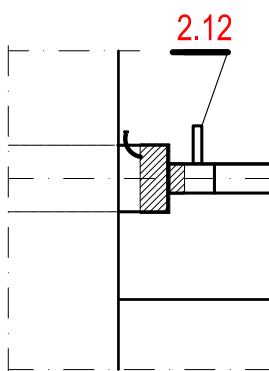


Szczegół wyprowadzenia drutów alarmowych spod pokryw końcowych w pomieszczeniu węzła



UWAGA

1.Przewody sygnalizacyjne wyprowadzone w węźle spod pokryw końcowych połączyć konektorami przez zaciśnięcie i lutowanie

		Zakład Usług Projektowych					
Zamawiający	Przedsiębiorstwo Energetyki Ciepłej -Gliwice Sp. z o.o. - Gliwice, ul. Królewskiej Tamy 135						
Tytuł projektu	Przyłącze ciepłownicze do budynku mieszkalnego przy ul. Warszawskiej 6-8, 12-14						
Tytuł rys. Schemat instalacji alarmowej							
	Imię i nazwisko	Nr. upraw.	Specjalność	Podpis	Data	Skala	Nr.umowy
PROJEKTANT	mgr inż. J.Bania	793/01	Sieci zewnętrzne		09.2019		U5.2/2019
WYKONAŁ	mgr inż. J.Bania	793/01	Sieci zewnętrzne		Nr.rys		Nr.kol.
						4 - 5.2/19	4