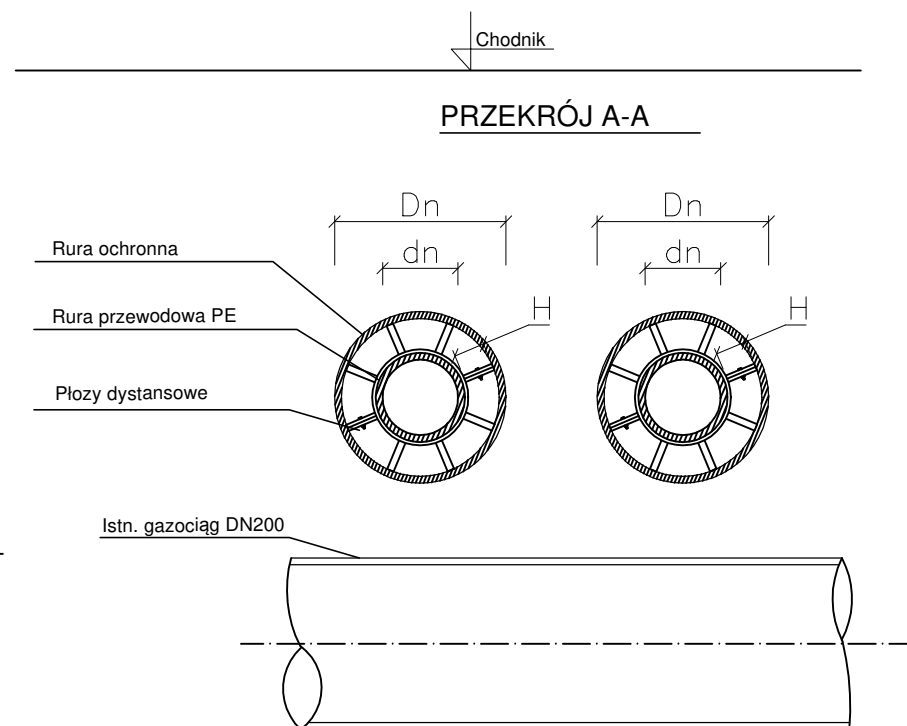
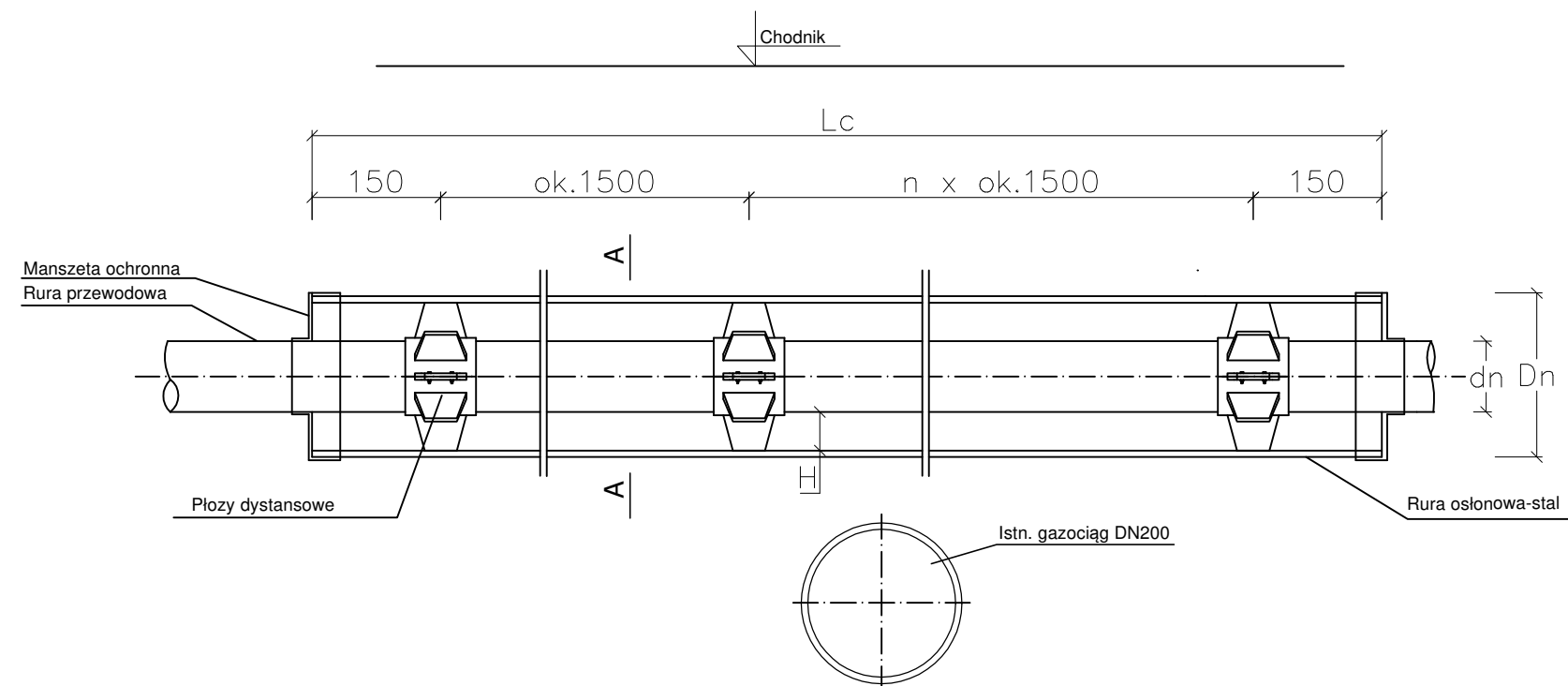




SZCZEGÓŁ RURY OCHRONNEJ



SZCZEGÓŁ RURY NR 1 i 2

RURA PRZEWODOWA	PROJ. RURA OCHRONNA STALOWA	DŁUGOŚĆ RURY OCHRONNEJ
Dz	Dz	L
(mm)	(mm)	(m)
48,3/110	219,1X4,5	2x2,0
PŁOZY NA RUROCIĄGU 40/110		
TYP: ZR	Wys.: 35mm	ilość: 3szt.

<div>Biuro projektów</div> <div><div>PWN INŻ</div></div> <div>ul. Chopina 6, 44-100 Gliwice e-mail: biuro.pwninz@gmail.com tel. +48 883 205 800 tel. +48 537 466 562</div>		<div>Inwestor</div> <div>PEC - Gliwice Sp. z o.o. ul. Królewskiej Tamy 135 44-100 Gliwice</div> <div></div>		
<div>Obiekt:</div> <div>Budowa przyłącza ciepłowniczego do budynku przy ul. Nowy Świat 63 w Gliwicach</div>			<div>Rodz. opr.</div> <div>PROJEKT BUDOWLANY</div>	
<div>Treść:</div> <div>Szczegół rury ochronnej</div>			<div>Branża:</div> <div>SIECI CIEPŁOWNICZA</div>	
Zespół proj.:	Imię i nazwisko	Nr upraw.	Podpis	Skala: ---
Projektant:	mgr inż. Bartłomiej MAOR	SLK/2699/PWOS/09		Data: 04.2017
Asystent:	-	-	-	Nr projektu: -
Sprawdzający:	mgr inż. Sebastian KUREK	SLK/4951/PWOS/13		Nr rysunku: 09
Koordinator Projektu:	mgr inż. Bartłomiej MAOR	SLK/2699/PWOS/09		